



**SOCIÁLNĚ AKTIVIZAČNÍ SLUŽBA PRO
RODINY S DĚTMI**

SDRUŽENÍ TULIPAN, z. s.



Cílová skupina:

- rodiny s duševně nemocnými dětmi/adolescenty, nebo trpícími duševními obtížemi, nebo kteří trpí dlouhodobou nepříznivou sociální situací.

Věkové vymezení cílové skupiny:

- Rodiny s dětmi s psychickými obtížemi ve věku 6 – 14 let
- Rodiny s adolescenty s psychickými obtížemi ve věku 15 – 18 let

Cíle

- **služby:** posilování rodičovských kompetencí v oblasti péče o děti
- podpora rodičů při vedení chodu domácnosti
- posilování sociálních dovedností rodičů
- podpora vytváření funkčních sociálních vazeb v rámci rodiny
- podpora při hledání bydlení nebo ubytování
- podpora při řešení dluhové problematiky a při hospodaření s finančními prostředky
- podpora při přípravě na zařazení se na trh práce a při udržení se na trhu práce
- prevence onemocnění spojených s rizikovým způsobem života

Nejčastější náplň práce s klienty:

- podpora uspořádání rodinných vztahů
- nácvik vyřizování osobních a úředních záležitostí
- nácvik komunikačních dovedností rodičů
- účast na vzdělávacích aktivitách
- účast na motivačních, zážitkových a relaxačních programech
- využívání odlehčovací služby „placený kamarád“ pro děti a adolescenty

Aktivity SAS

- svépomocné skupiny pro rodiče
- svépomocné skupiny pro děti a mladistvé
- edukační programy pro rodiče i děti
- volnočasový program
- doučování, příprava na opravné zkoušky i maturitní zkoušku

Odborný personál:

- sociální pracovník
- payfriend
- psycholog
- psychoterapeut
- krizový intervent
- peer konzultant
- speciální pedagog
- farmaceut
- logoped
- fyzioterapeut
- nutriční poradce
- dluhový poradce
- finanční poradce
- rodinný mediátor



PAYFRIEND

- Payfriend je člověk, který je kamarádem a podporovatelem pro mladé klienty.
- Může naše dětské nebo mladistvé klienty doprovázet k lékaři či do školy nebo s ním strávit volný čas v podobě nějaké příjemné aktivity. Klient tedy dělá to, co by normálně dělal se svými vrstevníky.
- Tato služba je inspirovaná norským modelem, kde Payfriendi fungují jako odlehčovací služba pro rodiče

Aktuálně SAS

- 26 **RD** klientůských rodin
- nejčastěji ADHD, úzkosti, deprese, sociální fobie
- u všech našich klientů došlo ke zhoršení během covidu
- u téměř všech klientů rozvedení rodiče, matky samoživitelky
- směnný provoz x nemožnost se věnovat dítěti/dětem

The slide features a white central area with a list of counseling services. The background is decorated with large, colorful abstract shapes: a purple shape at the top left, a yellow shape at the bottom left, a yellow shape at the top right, and a pink shape at the bottom right. There are also several small yellow teardrop shapes scattered on the left side.

Poradenství:

- rodiče autistických dětí ve věku do 6ti let
- rodiče autistických dětí ve věku 17-18 let
- nejčastěji vyhledávají volnočasový program
- bytová situace - příspěvky na bydlení
- pohřešované dítě

PROJEKTY A DALŠÍ SLUŽBY SDRUŽENÍ TULIPAN :

- Projekt na podporu pečujících
- Vzdělávání rodičů (MPSV Rodina)
- KC III
- Sociální rehabilitace
- Jobfirst

**BLOOM
TOGETHER**
Zážitkové besedy na školách



www.bloomtogether.cz

BLOOM TOGETHER

Zážitkové besedy na školách



Co studenti získají?

- Studenti si vyzkouší modelové situace
- Setkají se s vrstevníky s osobní zkušeností
- Získají informace o tom, proč je důležitá duševní hygiena
- Naučí se, jak se chovat ke kamarádovi s duševním onemocněním nebo duševní nepohodou
- Pokud bude potřeba dostanou od nás kontakt na odborníka -
terapeutické sezení zdarma

BLOOM TOGETHER

probíraná témata:

- co je to duševní zdraví a duševní hygiena
- relaxační techniky a jejich využití v praxi
- význam humoru v tématu duševního zdraví
- nevědomost z nepozornosti a její vliv na naše vztahy
- jak komunikovat se spolužákem, který si prochází náročným obdobím ?
- mindfulness - věnování pozornosti tomu, co se děje uvnitř nás jako prevence duševní nepohody, praktická mindfulness cvičení
- jak poznám hranici, kdy to ještě zvládnou sám a kdy už vyhledat odborníka





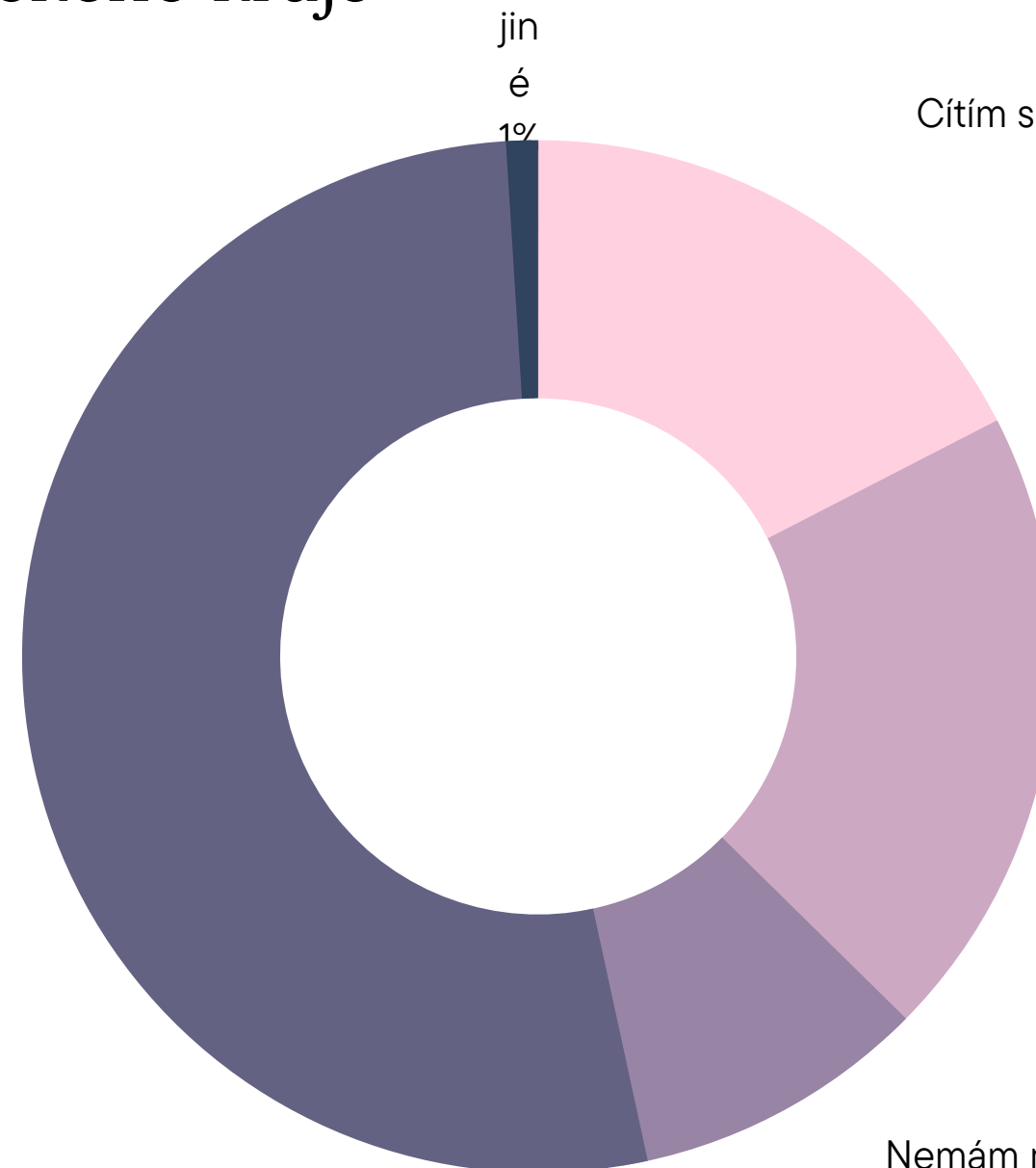


BLOOM TOGETHER

Dotazníkové setkání - sesbírali jsme 327 odpovědí od dětí a mladistvých z Libereckého kraje

Běžně a overall se cítím fajn a mám pocit duševní pohody?

Občas se necítím v pohodě
52.4%



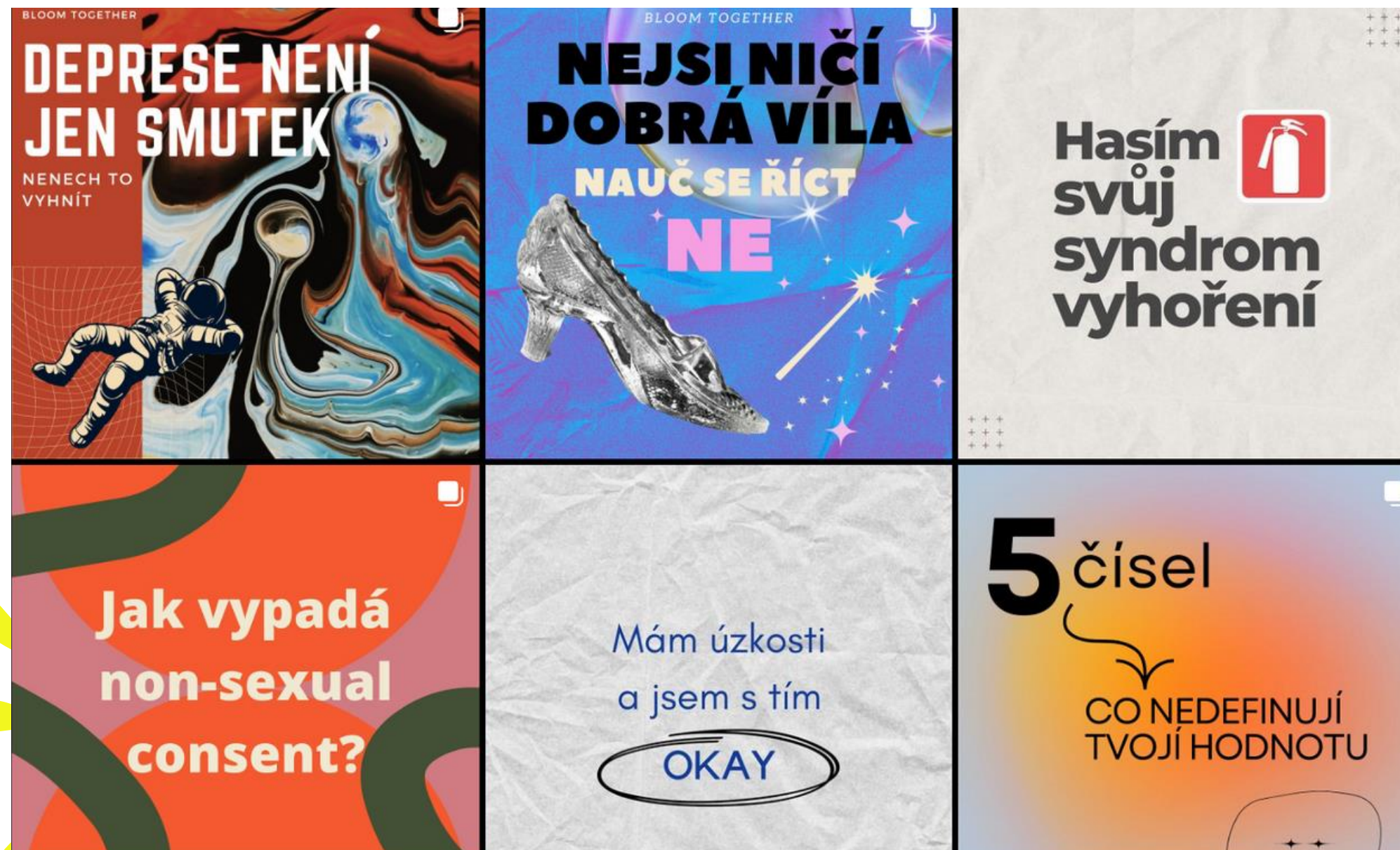
Cítím se běžně fajn, mám dobrou náladu
17.4%

Cítím se častěji v nepohodě, než v pohodě
19.9%

Nemám moc chuť k životu
9.2%

BLOOM TOGETHER

Sociální síť Instagram



[bloomtogether_tulip](#)

n

BLOOM

TOGETHER

Nový přednáškový cyklus

Digitální média a jejich vliv na náš život

Dotazníkové šetření

- pro děti a mladistvé
- pro rodiče
- pro pedagogy





**CENTRUM DUŠEVNÍHO ZDRAVÍ
PRO DĚTI A MLADISTVÉ**